



مؤسسة فراغ ومكان
للمقاولات المعمارية العامة

فراغ ومكان
أسلوب حياة خاص بلّو

ABOUT US:

"Space & Place" was established in 2024 as a creative platform dedicated to delivering architectural solutions that transcend traditional concepts of building, transforming them into holistic life experiences. The firm is built on over eight years of professional expertise, spanning collaborations with renowned architectural offices, leading design teams, and delivering distinguished projects across diverse sectors.

عن المكتب

تم تأسيس مكتب "فراغ ومكان" في عام 2024، كمنصة إبداعية تسعى لتقديم حلول معمارية تتجاوز المفهوم التقليدي للبناء، لتصبح تجربة حياة متكاملة. المكتب يستند إلى خبرة عملية تمتد لأكثر من ثماني سنوات، تخللتها العمل مع مكاتب معمارية مرموقة، وإدارة فرق تصميم متعددة التخصصات، وتنفيذ مشاريع مميزة تخدم مختلف الفئات.

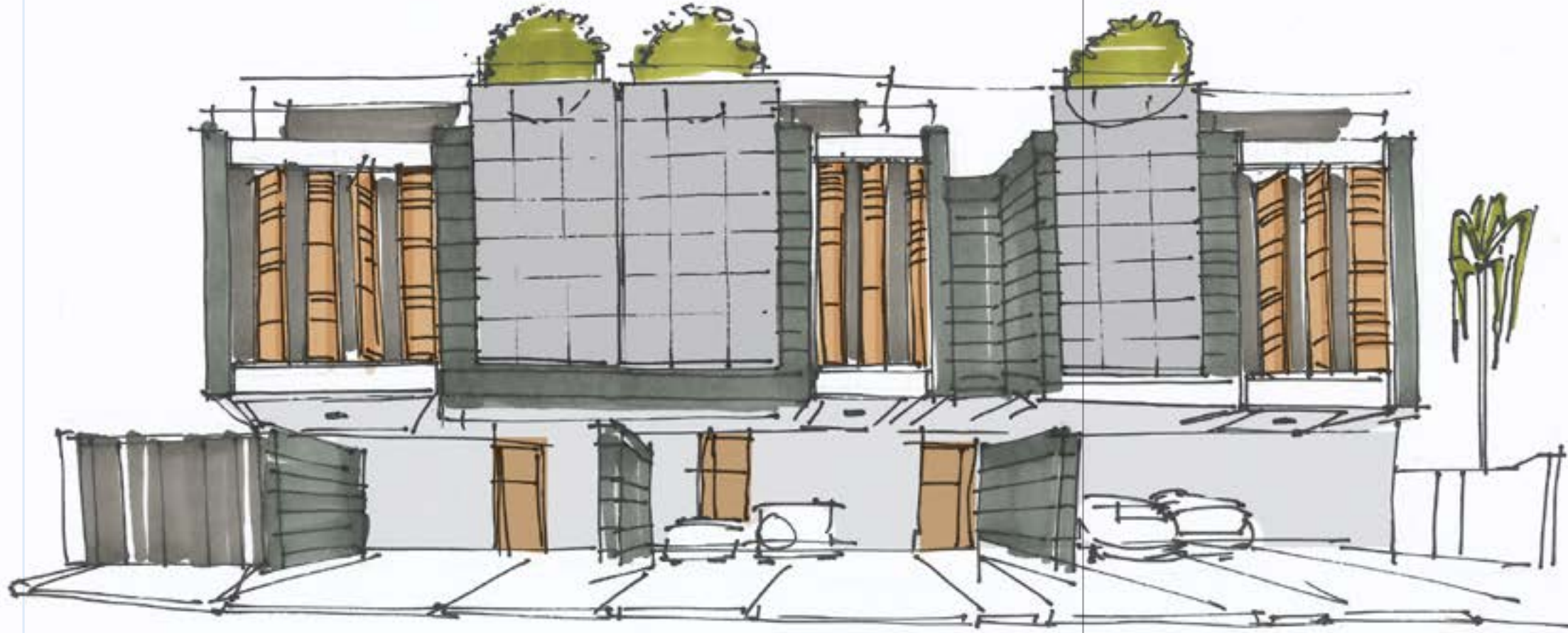


فلسفة التصميم

في "فراغ ومكان"، نؤمن أن العمارة ليست مجرد إنشاء هياكل أو تصميم مساحات، بل هي رحلة لاكتشاف الذات وصناعة الحياة. ننظر إلى كل مشروع كقصة فريدة تُكتب بحب وعناية، ليصبح المكان أكثر من مجرد بناء، بل تجربة تُثري الروح وتُحفز الإبداع.

الفراغ: مساحة حرة تحمل بين طياتها احتمالات غير محدودة. نعلم إلى تحريره ليصبح أرضية خصبة للتعبير والإلهام المكان: حيز ينبض بالحياة والمعنى، يرتبط بالذاكرة والعاطفة، ويتحدث بلغة الثقافة والهوية.

نسعى في كل مشروع إلى صياغة أسلوب حياة خاص يُلبّي احتياجات العملاء وأحلامهم، ونوازن فيه بين الأناقة العملية والجمال الذي يلامس المشاعر. نؤمن بأن العمارة قادرة على تحسين جودة الحياة، ونعمل على تصميم أماكن تترك أثرًا دائمًا، يعبر عن شخصيات أصحابها ويحتضن تطلعاتهم.



DESIGN PHILOSOPHY

At "Space & Place", we believe that architecture is not merely about constructing structures or designing spaces—it is a journey of self-discovery and life creation. Every project is a unique story, meticulously crafted to turn spaces into meaningful experiences that inspire and nurture the soul.

Space: A boundless realm filled with infinite possibilities. We shape it to become a canvas for creativity and inspiration.

Place: A living, breathing entity rich with meaning, deeply connected to memory, emotion, and cultural identity.

In every project, we strive to craft a unique lifestyle tailored to the dreams and needs of our clients. We balance functional elegance with emotional beauty, believing that architecture has the power to enhance life's quality. Our designs aim to create places that leave a lasting impact, reflecting the personalities of their inhabitants and embracing their aspirations.



OUR SERVICES

ARCHITECTURAL DESIGN

Creative designs for residential, commercial, and unique building projects

INTERIOR DESIGN

Comprehensive interior solutions reflecting clients' needs and aspirations

STRUCTURAL DESIGN

Precise engineering plans to ensure SAFETY and sustainability

MECHANICAL AND ELECTRICAL DESIGN

Advanced systems meeting the highest standards of efficiency and quality

التصميم الإنشائي

تصميمات هندسية دقيقة لضمان السلامة والاستدامة.

التصميم الميكانيكي والكهربائي

أنظمة متطورة تلبى أعلى معايير الكفاءة والجودة.

خدماتنا

التصميم المعماري

إبداع في تصميم المشاريع السكنية والتجارية والمباني المميزة.

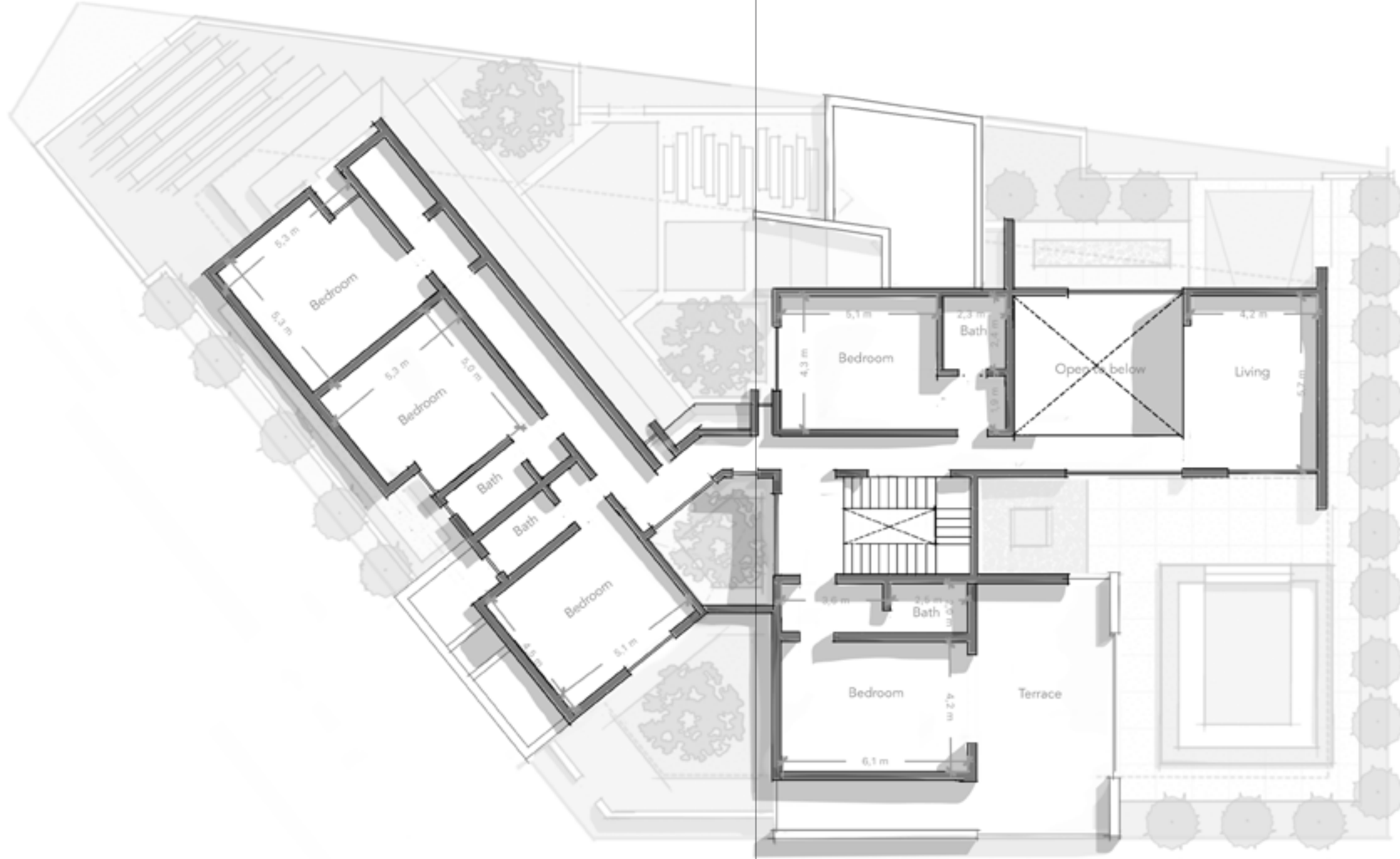
التصميم الداخلي

حلول تصميم داخلي متكاملة تعكس احتياجات العملاء ورغباتهم.



A. 01

A. 04-05-06

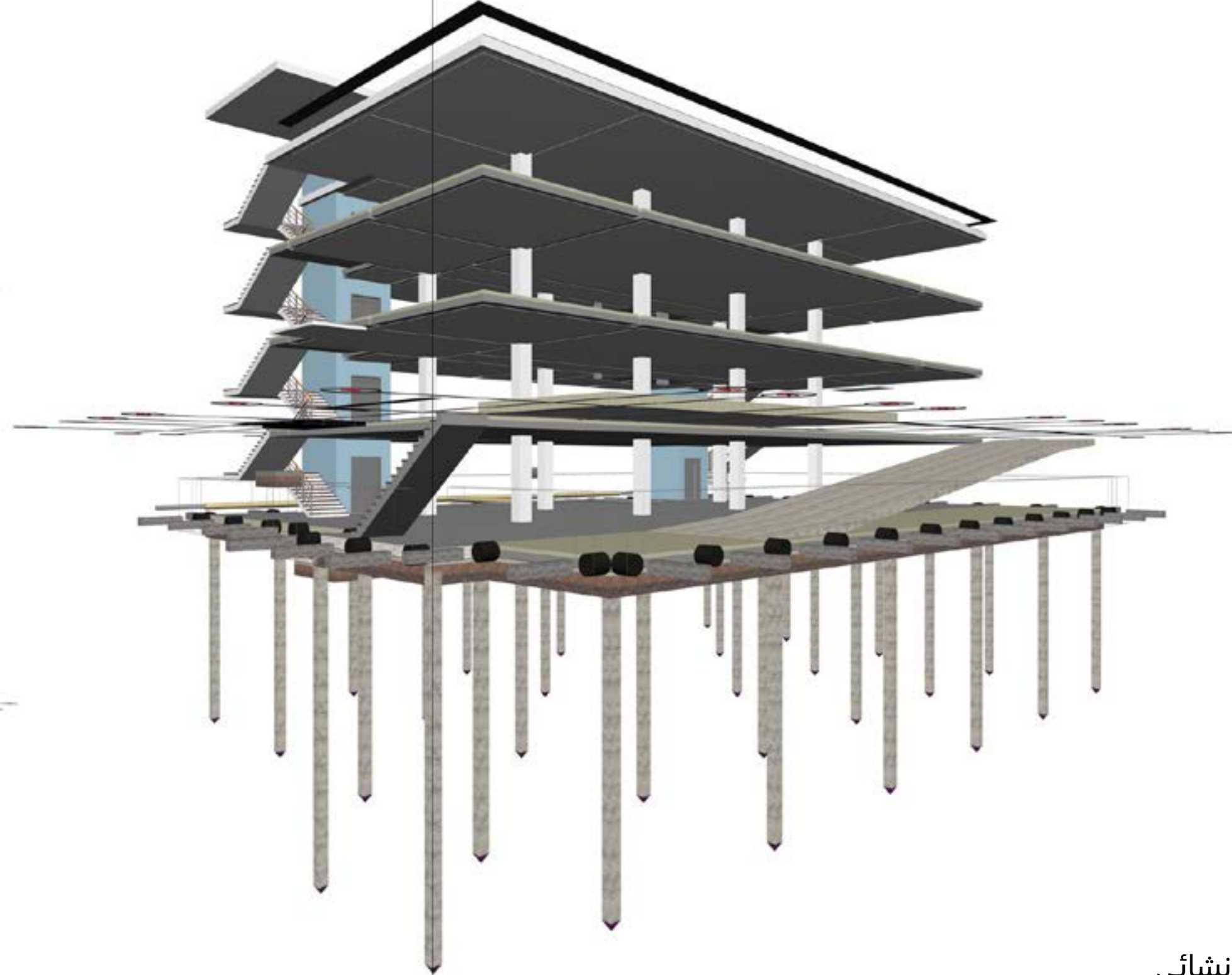
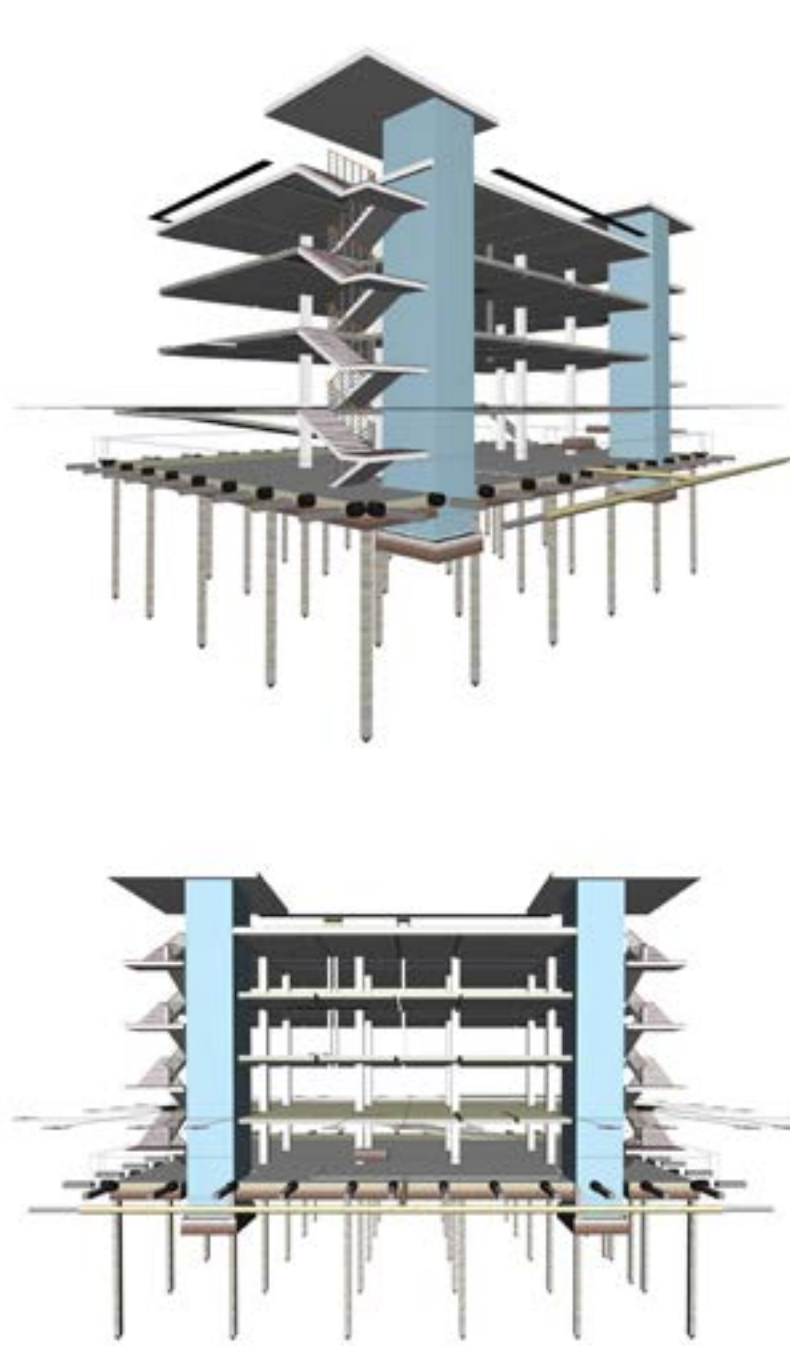


ARCHITECTURAL DESIGN

At "SPACE & PLACE", we redefine architectural design as a holistic experience that blends creativity with innovation. We start with a clear vision crafted together with you, transforming ideas into vibrant spaces that reflect your identity and achieve your goals. We focus on creating designs that harmonize with their surroundings, paying attention to the finest details to ensure excellence and quality in every project. From residential homes to commercial buildings and mixed-use developments, we deliver designs that meet your aspirations and exceed your expectations, emphasizing simplicity, clarity, and functionality.

التصميم المعماري

في "فراغ ومكان"، نعيد تعريف مفهوم التصميم المعماري ليصبح تجربة متكاملة تجمع بين الإبداع والابتكار. نبدأ برؤية واضحة نرسمها معك، ونحول الأفكار إلى مساحات نابضة بالحياة تعكس شخصيتك وتحقق أهدافك. نهتم بخلق تصاميم تتناغم مع البيئة المحيطة، مع مراعاة أدق التفاصيل لضمان تحقيق التميز والجودة في كل مشروع. من المنازل السكنية إلى المباني التجارية والمشاريع متعددة الاستخدامات، نقدم تصميمات تلبي تطلعاتك وتجاوز توقعاتك، مع التركيز على البساطة، الوضوح، والعملية.

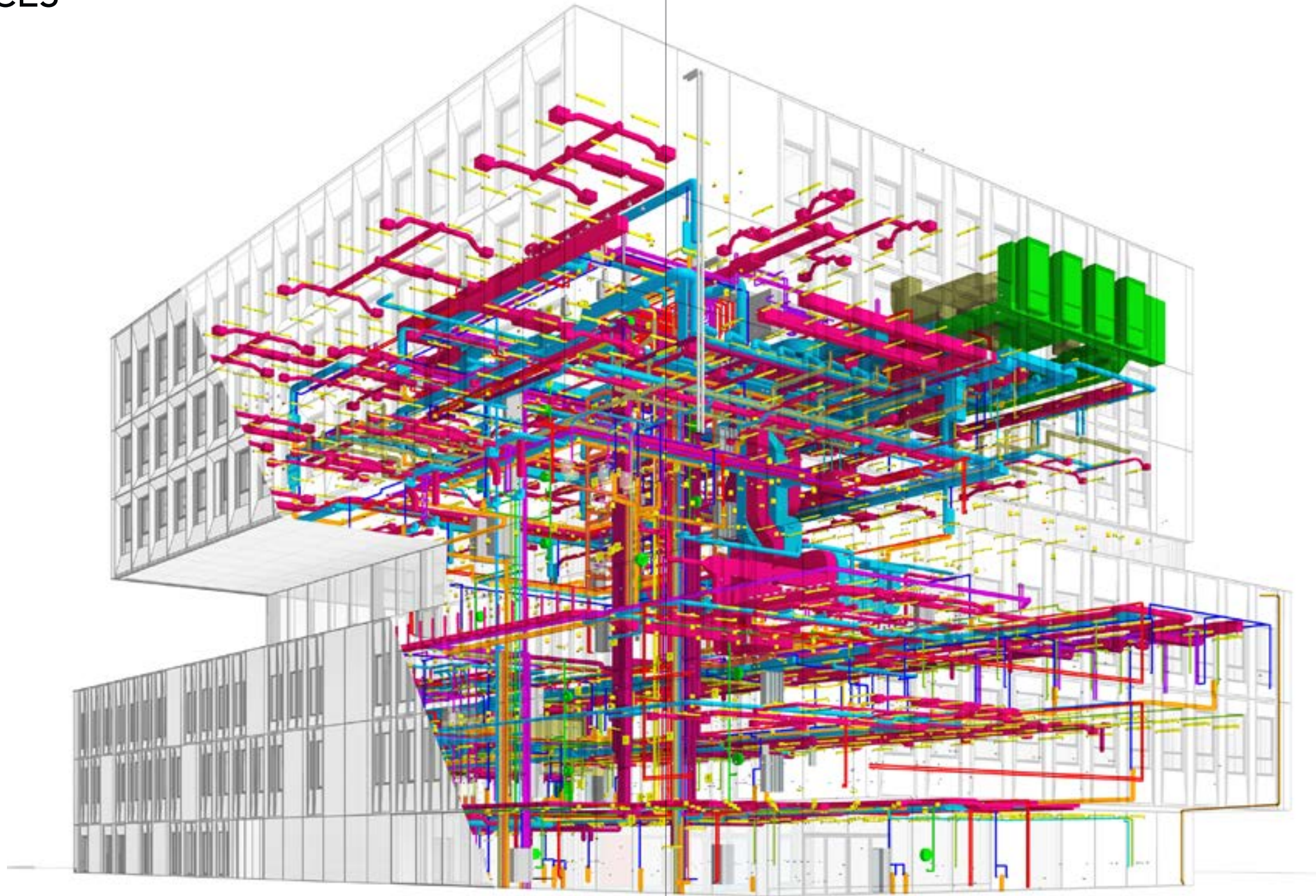


STRUCTURAL DESIGN

At "SPACE & PLACE", we lay the foundation for safety and sustainability in your projects. We combine advanced engineering expertise with cutting-edge technologies to deliver structural design solutions that excel in efficiency and durability. Our focus is on developing innovative structural systems that meet the highest standards of quality and safety, while considering economic and environmental factors. Our goal is to balance architectural vision with structural integrity, ensuring projects that bring your vision to life and stand the test of time.

التصميم الإنشائي

في "فراغ ومكان"، نضع الأساس الذي يضمن سلامة واستدامة مشاريعك. نحن ندمج المعرفة الهندسية المتقدمة مع أحدث التقنيات لتقديم حلول تصميم إنشائي تتميز بالكفاءة والمتانة. نعمل على تطوير أنظمة إنشائية مبتكرة تلبى أعلى معايير الجودة والسلامة، مع مراعاة الجوانب الاقتصادية والبيئية. هدفنا هو تحقيق التوازن بين التصميم المعماري والجوانب الإنشائية، لضمان تنفيذ مشاريع تحقق رؤيتك وتستمر عبر الزمن.



MECHANICAL AND ELECTRICAL DESIGN

At "Faraagh & Makaan", we understand that mechanical and electrical design is the backbone of any project's efficiency and reliability. We deliver innovative and comprehensive solutions covering all aspects of mechanical and electrical systems, from HVAC and ventilation to lighting and power distribution. Our commitment is to design integrated systems that meet the highest standards of efficiency, safety, and sustainability, tailored to the specific needs and aspirations of each project. Our goal is to ensure seamless and sustainable operation of all systems, creating a comfortable and secure environment that meets all technical requirements.

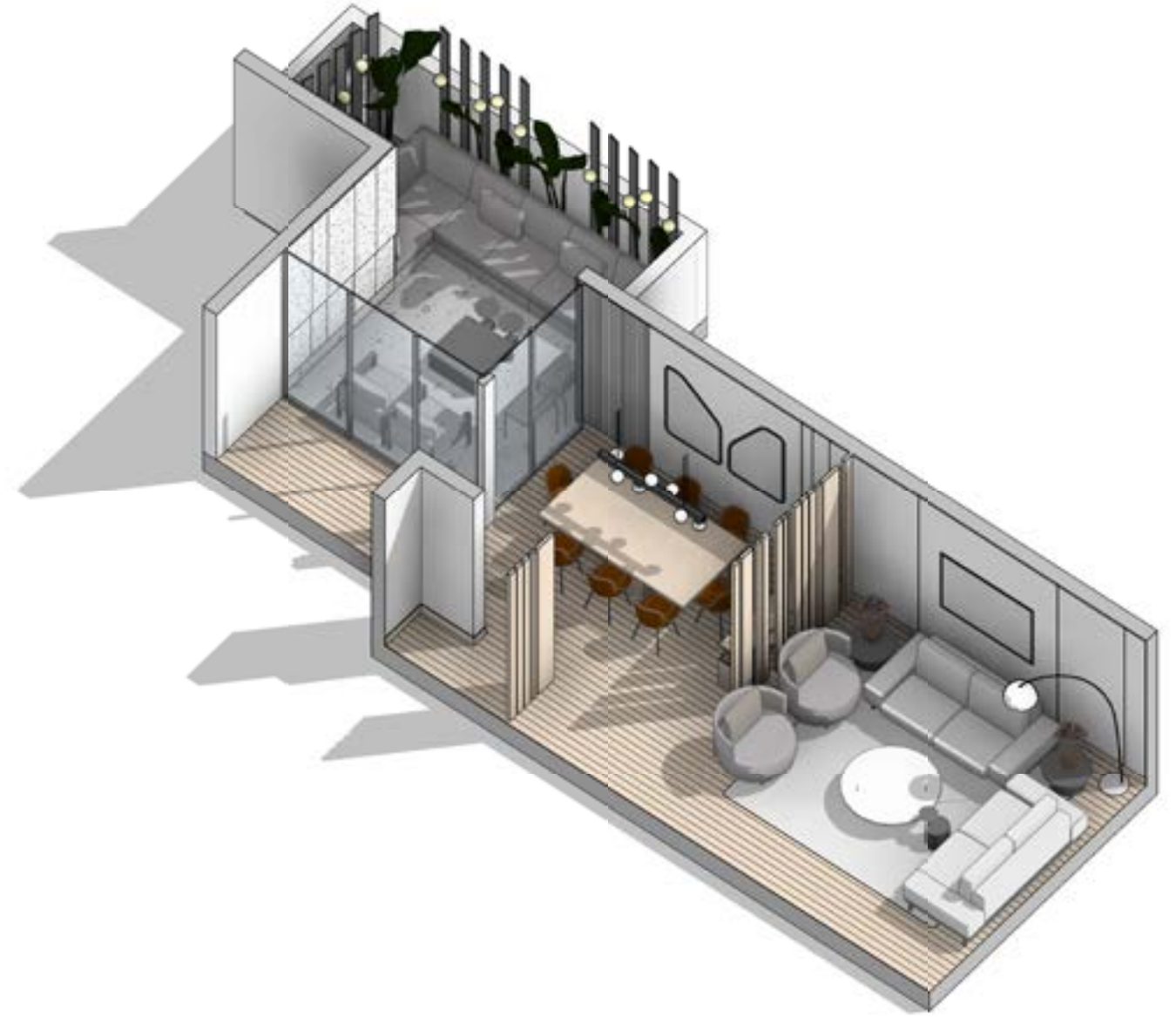
التصميم الميكانيكي والكهربائي

في "فراغ ومكان"، ندرك أن التصميم الميكانيكي والكهربائي هو أساس الأداء الفعال والموثوق لأي مشروع. نعمل على تقديم حلول مبتكرة وشاملة تغطي جميع الجوانب الميكانيكية والكهربائية، بدءًا من أنظمة التكييف والتهوية إلى الإضاءة والتوزيع الكهربائي. نلتزم بتصميم أنظمة متكاملة تحقق أعلى معايير الكفاءة، السلامة، والاستدامة، مع مراعاة احتياجات المشروع الفردية وتطلعات العميل. هدفنا هو ضمان تشغيل سلس ومستدام لجميع الأنظمة، بما يحقق بيئة مريحة وآمنة تلبّي كافة المتطلبات التقنية.



INTERIOR DESIGN

At "SPACE & PLACE", we believe that interior design is more than arranging spaces—it's an art that transforms places into environments filled with comfort and beauty. We create interior designs that reflect your personality and meet your functional and aesthetic needs, with attention to the fine details that add a unique character to every project. Whether you seek a cozy home, a modern office, or an innovative commercial space, we craft solutions that combine elegance and functionality while ensuring harmony in colors, materials, and lighting. Our goal is to elevate spaces to a new level of creativity and distinction through exceptional interior design experiences.



التصميم الداخلي

في "فراغ ومكان"، نؤمن بأن التصميم الداخلي هو أكثر من مجرد ترتيب للمساحات، إنه فنّ يحوّل الأماكن إلى بيئات تنبض بالراحة والجمال. نعمل على خلق تصاميم داخلية تعكس شخصيتك وتلبية احتياجاتك العملية والجمالية، مع التركيز على التفاصيل الدقيقة التي تُضفي طابعًا فريدًا لكل مشروع. سواء كنت تبحث عن تصميم منزل دافئ، مكتب عصري، أو مساحة تجارية مبتكرة، نحن نبتكر حلولًا تجمع بين الأناقة والوظيفة، مع مراعاة الانسجام بين الألوان، المواد، والإضاءة. هدفنا هو تقديم تجربة تصميم داخلي ترتقي بمفهوم المساحات إلى مستوى جديد من الإبداع والتميز.

OUR PROJECTS

أعمالنا



SIMPLE
RESIDENTIAL BUILDING

سمبل
عمارة سكنية



DR.OMAR VILLA
PRIVATE VILLA

فيلا د.عمر المنيع
فيلا خاصة



ADWAR 91
REAL ESTATE

أدوار 91
تطوير عقاري



OASIS OF LAUREL
URBAN DESIGN

واحة الغار
التصميم الحضري



RSAN OFFICE
COMMERCIAL INTERIOR

رصن العقارية
تصميم داخلي تجاري



MAKKA APT.
RESIDENTIAL INTERIOR

شقة مكة المكرمة
تصميم داخلي سكني



RIYADH APT.
RESIDENTIAL INTERIOR

شقة سكنية
تصميم داخلي سكني



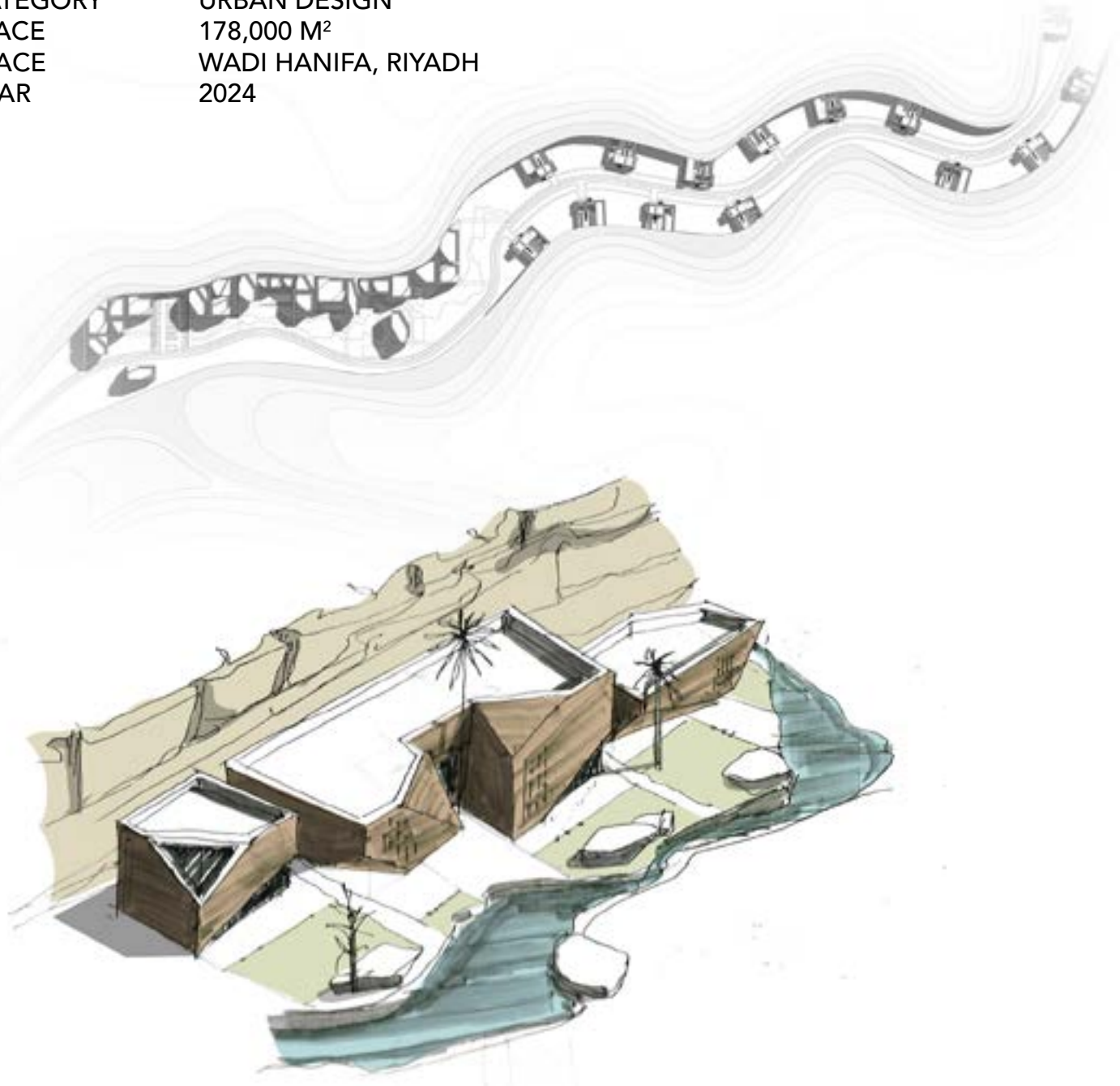
SUROUH OFFICES
OFFICES BUILDING

مكاتب صروح
عمارة مكتبية

OUR PROJECTS

01 | OASIS OF LAUREL

CATEGORY	URBAN DESIGN
SPACE	178,000 M ²
PLACE	WADI HANIFA, RIYADH
YEAR	2024

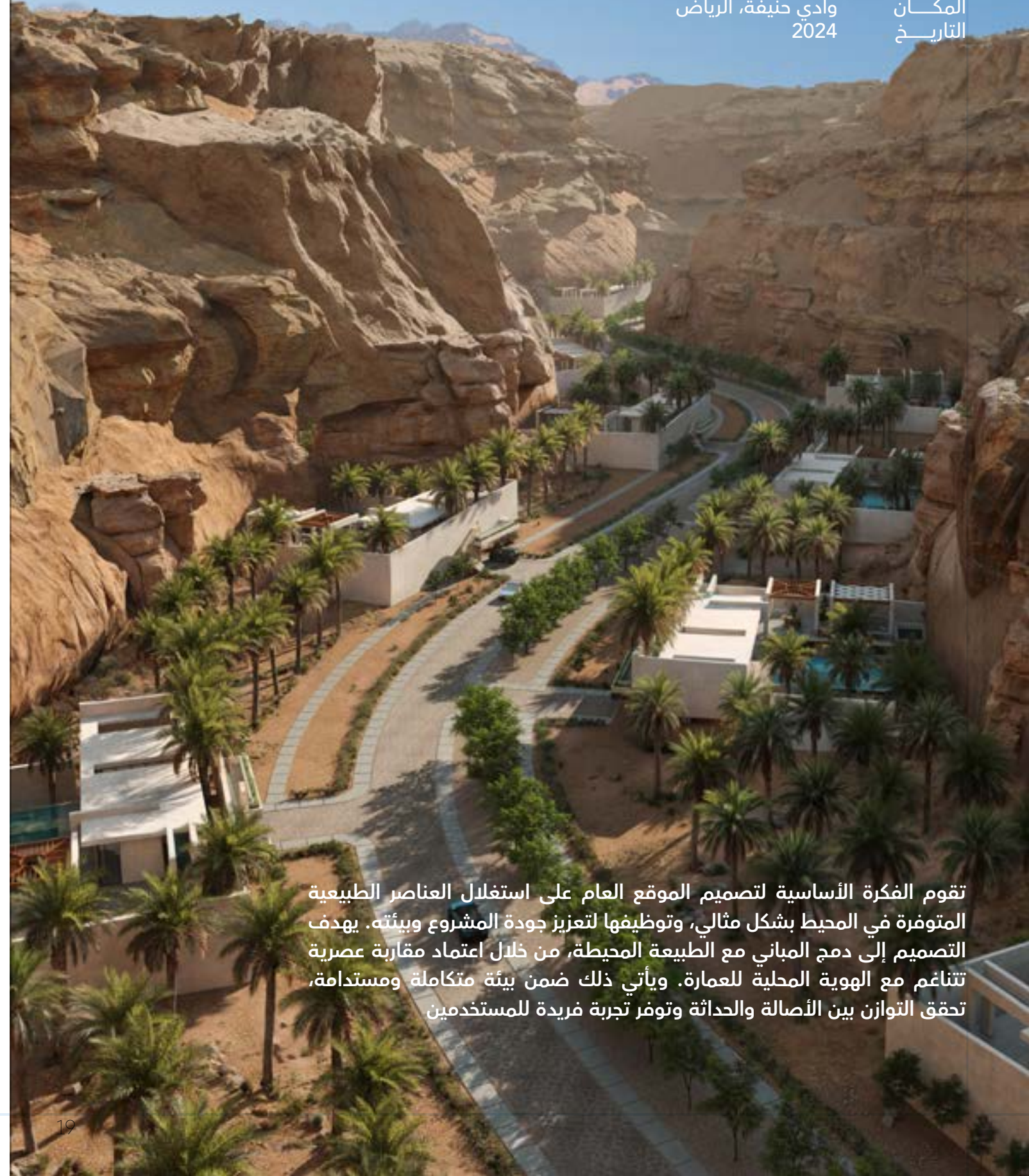


The core concept of the site design revolves around optimizing the use of natural elements available in the surroundings and leveraging them to enhance the project's quality and environment. The design aims to integrate the buildings with the surrounding nature through a contemporary approach that harmonizes with the local architectural identity. This is achieved within an integrated and sustainable environment, striking a balance between authenticity and modernity while providing a unique experience for users.

أعمالنا

01 | واحة الغار

التصنيف	تصميم حضري
الفرغ	178,000 م ²
المكان	وادي حنيفة، الرياض
التاريخ	2024



تقوم الفكرة الأساسية لتصميم الموقع العام على استغلال العناصر الطبيعية المتوفرة في المحيط بشكل مثالي، وتوظيفها لتعزيز جودة المشروع وبيئته. يهدف التصميم إلى دمج المباني مع الطبيعة المحيطة، من خلال اعتماد مقاربة عصرية تتناغم مع الهوية المحلية للعمارة. ويأتي ذلك ضمن بيئة متكاملة ومستدامة، تحقق التوازن بين الأصالة والحداثة وتوفر تجربة فريدة للمستخدمين.

OUR PROJECTS

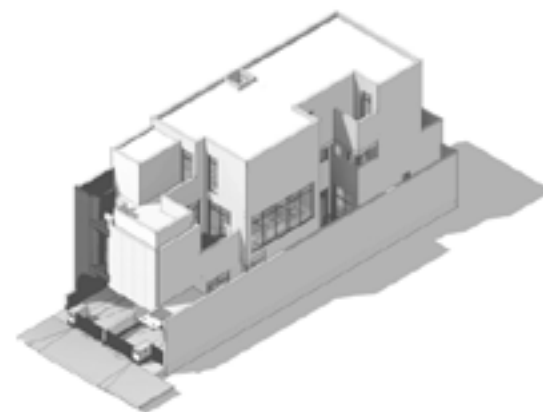
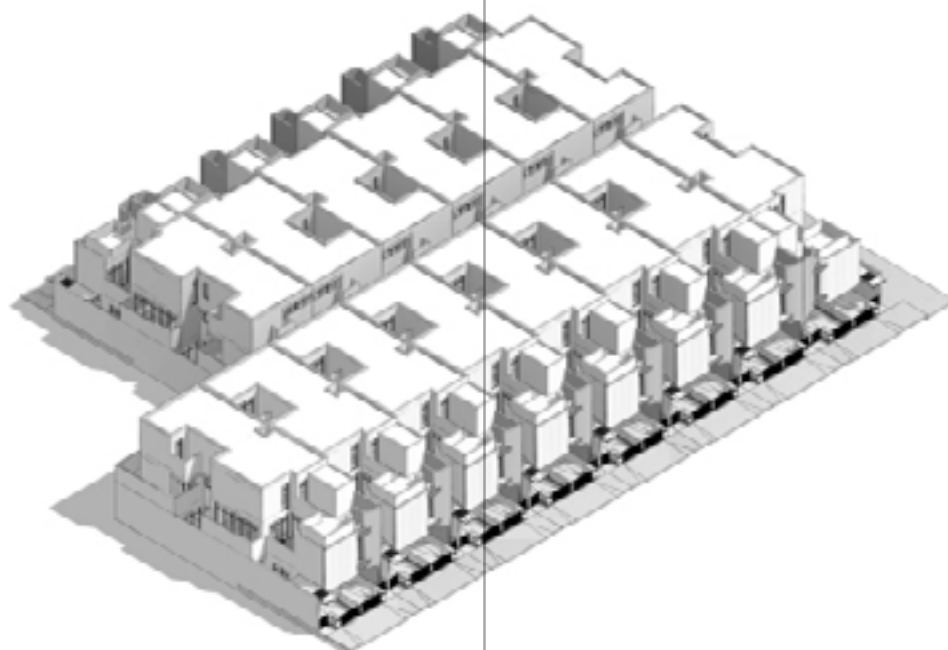
02 | ADWAR 91

CATEGORY REAL ESTATE
SPACE 4200.0 M²
PLACE NEIGHBORHOOD, RIYADH
YEAR 2024

"Adwar 91" reflects a deep understanding of modern architectural principles and the demands of the urban environment. The project is distinguished by its seamless façades that combine pure forms and clear lines, achieving a precise balance between aesthetics and functionality.

The project carefully considers the rhythm of the adjacent masses to ensure visual harmony while maintaining visual separation and privacy for each unit. Entrances and pathways are characterized by clarity and simplicity, enhancing the user's daily experience and ensuring continuous visual connectivity with the surrounding spaces.

Green spaces have been thoughtfully integrated into the rooftops of the units, creating an additional layer of environmental insulation and reducing thermal impact, highlighting the sustainable design approach. Façade openings and angles are designed to respond effectively to climatic conditions, ensuring natural ventilation and reducing reliance on mechanical energy solutions.



يعكس "أدوار 91" فهماً عميقاً لمبادئ العمارة الحديثة ومتطلبات البيئة العمرانية. حيث يتميز المشروع بواجهاته المعمارية الإنسيابية التي تجمع بين الكتل النقية والخطوط الواضحة، مع تحقيق توازن دقيق بين الجمالية والوظيفية

يراعي المشروع إيقاع الكتل المتجاورة بعناية لتحقيق تناسق بصري، مع الحفاظ على الفصل البصري والخصوصية لكل وحدة. كما تتسم المداخل والممرات بالوضوح والبساطة، مما يعزز تجربة المستخدم اليومية ويضمن استمرارية الاتصال البصري مع الفضاءات المحيطة.

استخدمت المساحات الخضراء بعناية على أسطح الوحدات لخلق طبقة إضافية من العزل البيئي والتقليل من تأثير الحراري، مما يُبرز نهج التصميم المستدام. وتم تصميم فتحات الواجهات والزوايا بطريقة تستجيب للظروف المناخية، لضمان التهوية الطبيعية وتقليل الاعتماد على الحلول الميكانيكية للطاقة.

أعمالنا



02 | أدوار 91

التصنيف الفراغ المكان التاريخ
تطوير عقاري
4200.0 م²
اسم الحي، الرياض
2024

OUR PROJECTS

03 | DR.OMAR VILLA

CATEGORY PRIVATE VILLA
SPACE 510.0 M²
PLACE AL BASATIN , RIYADH
YEAR 2024

Elegance in Simplicity Designed for privacy and comfort, The Villa features:

Guest Area Elevated access with a panoramic terrace and a spacious garage below.

Living Spaces Centered around a courtyard connecting the living, dining, and play areas, with full amenities

Upper Floor-**Private bedrooms** overlooking the courtyard, with a ****double-height lounge**** for openness.

A seamless blend of function and elegance for a refined living experience.



أعمالنا

03 | فيلا د.عمر المنيع

التصنيف
الفراغ
المكان
التاريخ
فيلا خاصة
510.0 م²
حي البساتين، الرياض
2024

تصميم متوازن بين الخصوصية والفخامة تعتمد الفيلا على توزيع مدروس للفراغات، يجمع بين الاستقلالية، الراحة، والوظيفية. تتألف من ثلاثة أقسام رئيسية: قسم الضيافة يقع في الواجهة الأمامية، ويتم الوصول إليه عبر درج خارجي أنيق، مما يعزز استقلاليته. يضم تراساً واسعاً بإطلالة بانورامية، بينما تم استغلال المساحة أسفل لإنشاء كراج سيارات فسيح المعيشة اليومية تتمحور حول فناء داخلي واسع، يربط بين صالة المعيشة، منطقة الطعام، وغرفة الأطفال، مع تكامل جميع الخدمات مثل المطبخ، غرفة الخادمة، والمستودع لضمان الراحة والتنظيم الطابق العلوي يضم غرف النوم الرئيسية المطلّة على الفناء، مع صالة ذات ارتفاع مزدوج تعزز الشعور بالرحابة والاتساع. التصميم يحقق توازناً مثالياً بين الجمال والعملية، ليمنح تجربة سكنية مريحة ومتميزة

OUR PROJECTS

04 | SIMPLE

CATEGORY RESIDENTIAL BUILDING
SPACE 625.0 M²
PLACE AL MUZAHMIYA, RIYADH
YEAR 2024



Elegant & Flexible Residential Project

This three-story residential building with an upper annex features two independent apartments per floor, adaptable into *hotel-style rental units*. The design allows for studios or one-bedroom apartments, catering to both daily and monthly rentals.

The façade showcases a modern, sophisticated aesthetic, using luxurious travertine stone and warm wood-effect porcelain striking a balance between elegance and comfort.

أعمالنا

04 | سمبل

التصنيف
الفرغ
المكان
التاريخ
عمارة سكنية
625.0 م²
المزاحمية ، الرياض
2024



مشروع سكني أنيق ومرن

يتألف المشروع من عمارة سكنية من ثلاثة طوابق مع ملحق علوي، حيث يضم كل طابق شقتين مستقلتين قابلة للتحويل إلى وحدات تأجيرية فندقية، مما يوفر خيارات متنوعة بين استوديوهات أو شقق بغرفة وصالة، مثالية للتأجير اليومي أو الشهري. تتميز الواجهة بتصميم عصري وأنيق، باستخدام حجر الترافنتين الفاخر والبورسلان الخشبي لخلق توازن بين الفخامة والدفء.

OUR PROJECTS

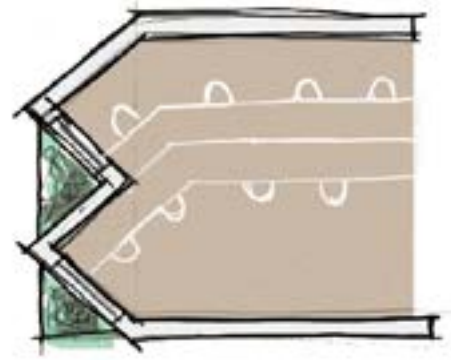
05 | SUROUH OFFICES

CATEGORY	OFFICES BUILDING
SPACE	1890.0 M ²
PLACE	AL-NARJES, RIYADH
YEAR	2024

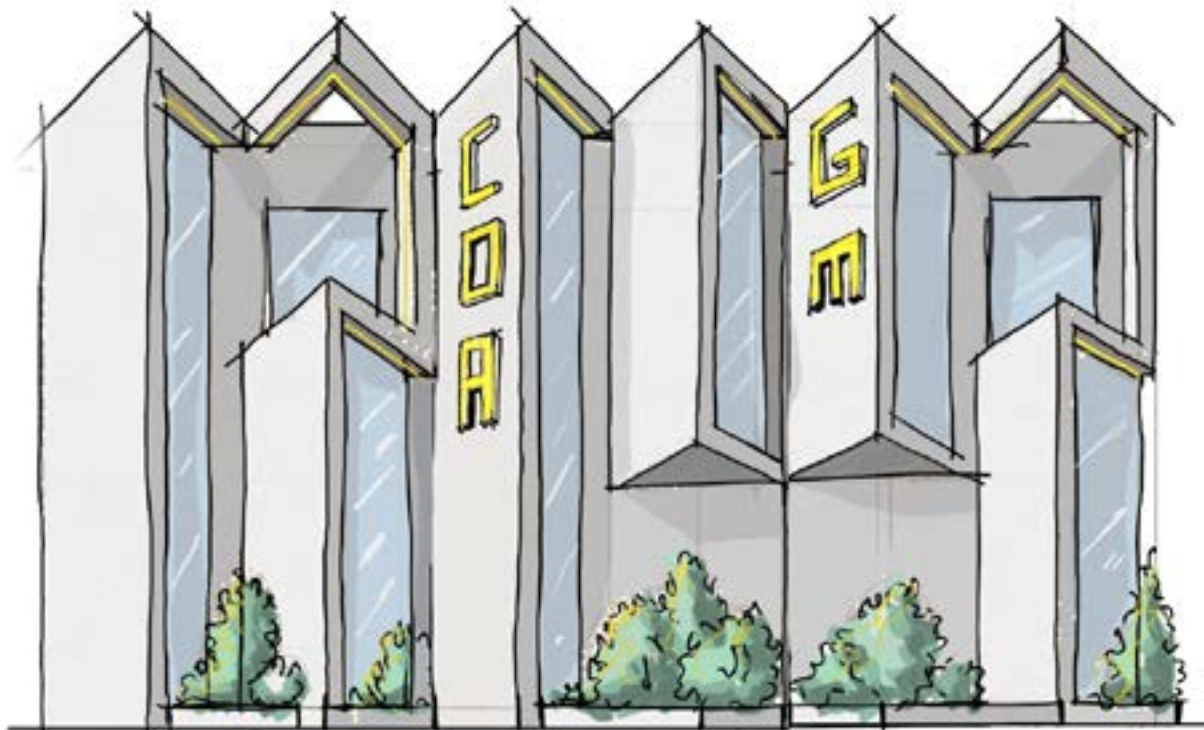
Located on Anas Bin Malik Street in Al-Narjis, "Sorouh" Office Complex offers a prime location with a collection of interconnected office villas featuring modern, elegant façades that reflect sophistication and excellence.

Each office villa spans three floors with areas ranging from "275 m² to 335 m²" providing flexible and comfortable workspaces tailored for businesses and professionals. The complex also includes underground parking and private, secure entrances for each office villa.

With its strategic location, contemporary design, and integrated amenities "Sorouh" is the ideal choice for ambitious companies seeking exceptional work environments.



plan



أعمالنا

05 | مكاتب صروح

التصنيف	مجمع مكاتب
الفرغ	1890.0 م ²
المكان	حي النرجس، الرياض
التاريخ	2024

يقع مجمع "صروح" على شارع أنس بن مالك في حي النرجس، في موقع استراتيجي. يتميز بمجموعة من الفلل المكتبية المتصلة ذات واجهات معمارية حديثة تعكس الأناقة والتميز تتألف كل فيلا مكتبية من ثلاثة أدوار بمساحات تتراوح بين 275 م² و 335 م²، لتوفير بيئات عمل مرنة ومريحة تناسب الشركات والمهنيين. كما يضم مواقف سيارات طابقية تحت الأرض، بالإضافة إلى مداخل خاصة وأمنة لكل فيلا مكتبية بفضل موقعه الفريد، وتصميمه العصري، ومرافقه المتكاملة، يمثل "صروح" الخيار الأمثل للشركات الطموحة الباحثة عن بيئات عمل استثنائية.



OUR PROJECTS

06 | RIYADH APT

CATEGORY RESIDENTIAL INTERIOR
SPACE 110.0 M²
PLACE AL-SWIDI, RIYADH
YEAR 2024

This design blends modernity with warmth, with a carefully arranged furniture layout that balances aesthetics and comfort. Natural wood and high-end stones add depth and harmony to the space. The selected artwork introduces a cultural dimension** and unique character, while hidden and direct lighting highlights design details and creates multiple dimensions. The result is a luxurious interior environment that offers the highest levels of comfort and elegance, enhancing the sensory and visual experience.

أعمالنا

06 | شقة سكنية

التصنيف التصميم داخلي سكني
الفرغ 110.0 م²
المكان حي السويدي، الرياض
التاريخ 2024

يمزج هذا التصميم بين الحداثة والدفء، مع توزيع أثاث مدروس يوازن بين الجمالية والراحة. الخشب الطبيعي والأحجار الراقية تضيف عمقًا وحسًا بالتجانس اللوحة الفنية المختارة تضيف بعدًا ثقافيًا وشخصية مميزة، بينما الإضاءة المخفية والمباشرة تبرز تفاصيل التصميم وتخلق أبعادًا متعددة النتيجة هي بيئة داخلية فاخرة توفر أقصى درجات الراحة والفخامة مع تعزيز التجربة الحسية والبصرية.



OUR PROJECTS

07 | RSAN REAL ESTATE OFFICE

CATEGORY	OFFICE INTERIOR DESIGN
SPACE	120.0 M ²
PLACE	الرياض
YEAR	2024

The design reflects vibrancy and dynamism through deep blue and earthy orange tones, combined with modern touches that enhance elegance and professionalism. Carefully selected furniture complements the space, ensuring optimal utilization for maximum efficiency. Precise execution balances aesthetics and functionality, creating a comfortable and inspiring work-space.



07 | مكتب شركة رصن العقارية

التصنيف	تصميم داخلي سكني
الفرغ	120.0 م ²
المكان	الرياض
التاريخ	2024

يعكس التصميم حيوية وديناميكية من خلال ألوان الأزرق الغامق والبرتقالي الترابي، مع لمسات حديثة تعزز الأناقة والاحترافية. تم اختيار الأثاث بعناية ليتناسب مع الوظيفة والمساحة، مع استغلال ذكي للمساحات لضمان أعلى كفاءة. كما تم التركيز على تنفيذ دقيق يحقق توازناً بين الجمالية والعملية، مما يخلق بيئة عمل مريحة وملهمة.

OUR PROJECTS

08 | MAKKA APPARTEMENT

CATEGORY	RESIDENTIAL INTERIOR
SPACE	120.0 M ²
PLACE	NEIGHBORHOOD, MAKKA
YEAR	2024

This apartment is designed as an ideal retreat for vacations, Umrah, and Hajj seasons, meeting all essential needs with a blend of comfort and luxury. It features three bedroom suites ensuring privacy and relaxation, along with an elegant living room, an open kitchen that enhances the sense of space, and a dining corner designed for a comfortable experience. Soft, calming colors and a modern design create a warm and inviting atmosphere, while refined details add a touch of luxury and sophistication, offering a complete stay experience that aligns with Mecca's spiritual ambiance.

أعمالنا

08 | شقة مكة المكرمة

التصنيف	تصميم داخلي سكني
الفرغ	120.0 م ²
المكان	اسم الحي، مكة المكرمة
التاريخ	2024

تم تصميم هذه الشقة لتكون ملاذًا مثاليًا خلال الإجازات ومواسم العمرة والحج، حيث تلبي جميع الاحتياجات الأساسية بأسلوب يجمع بين الراحة والفخامة. تتألف الشقة من ثلاثة أجنحة نوم توفر خصوصية وراحة للنزلاء، بالإضافة إلى صالة أنيقة، مطبخ مفتوح يعزز الإحساس بالاتساع، وركن طعام مصمم بعناية لتوفير تجربة مريحة. الألوان الهادئة والتصميم العصري يخلقان بيئة دافئة ومريحة، بينما تضيف التفاصيل الأنيقة لمسة من الفخامة والتميز، مما يوفر تجربة إقامة متكاملة تناسب أجواء مكة الروحية.



OUR TEAM

فريقنا



م. محمد نذير أبو بكر
شريك مؤسس، المدير التنفيذي

NAZIR ABUBAKER
CO PARTNER, CEO



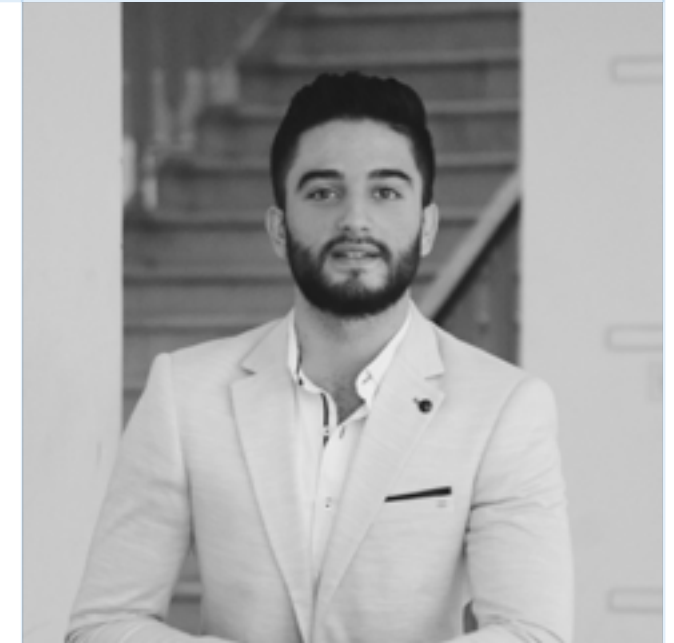
أ. عبدالسلام القاسم
شريك مؤسس، المدير الفني

ABDULSALAM AL QASSEM
CO PATNER, TECHNICAL MANAGER



م. محمد غياث لباييدي
مسؤول الجودة، مهندس معماري

M. GHIATH LABABIDI
QUALITY CONTROL, ARCHITECT



م. براء هدا
مهندس معماري

BARAA HOUDA
ARCHITECT



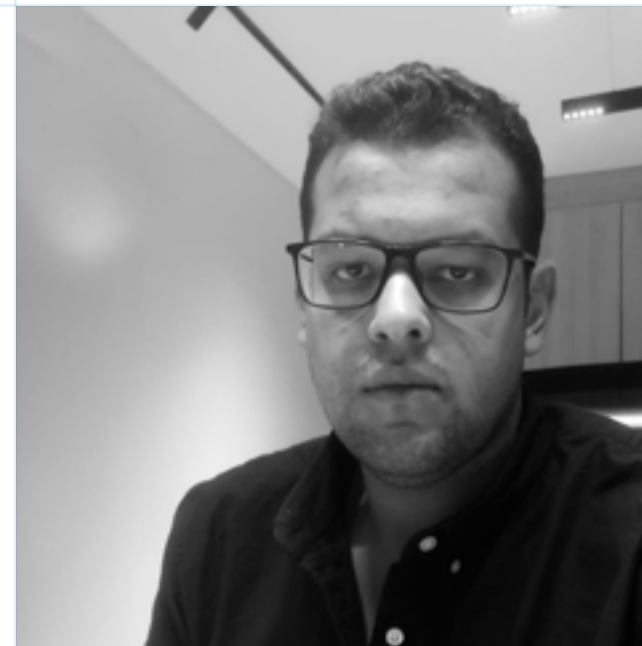
م. إسراء خوام
خدمة العملاء، مهندسة معمارية

ESRAA KHAWWAM
CUSTOMER SERVICE, ARCHITECT



م. ليث مدراتي
مصمم داخلي، مسؤول الإخراج

LAITH MADARATI
INTERIOR DESIGNER, CG SPECIALIST



أ. محمد طولان
الإدارة المالية

MOHAMMAD TOLAN
FINANCIAL MANAGEMENT



م. علي حريري
مهندس معماري

ALI HARIRI
ARCHITECT



شكراً لكم!
THANK YOU!